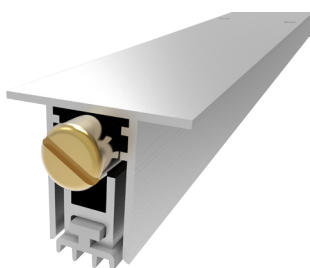


PARASPIFFERI A SOGLIA MOBILE
LINEA MASTER - SERIE 12 MM

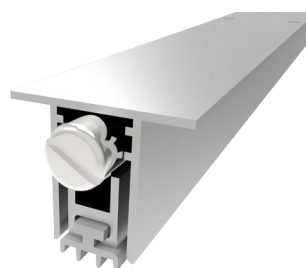
APPLICAZIONI PRINCIPALI
PORTE IN ALLUMINIO - PORTE IN ACCIAIO -
PORTE BLINDATE

DS-146A44RT

DS-146A44RTN



NEW



DIMENSIONI	CORSA MASSIMA	LUNGHEZZA MASSIMA	LUNGHEZZA MINIMA
24x20	12	1500	220

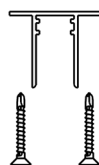
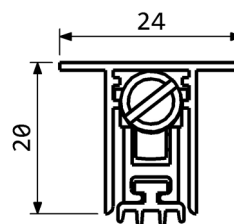
CARATTERISTICHE E VANTAGGI

Previene il passaggio di spifferi d'aria, luce e polvere	Movimento autolivellante
Accesso senza barriere	Molle a balestra in acciaio
Contribuisce al risparmio energetico	Bassa resistenza all'apertura e alla chiusura della porta
Collaudato per 1000000 di cicli	Adatto a porte tagliafuoco

MATERIALI

Profili	Alluminio
Guarnizione	Silicone autoestinguente (temperature esercizio -40°C/+200°C)
Pulsante di spinta	Ottone / Ottone nichelato
Meccanismo	Acciaio

CODICE	LUNGHEZZA mm	ACCORCIABILE mm	IMBALLO PZ
DS-146A44RT400	400	180	60
DS-146A44RT600	600	200	60
DS-146A44RT800	800	200	60
DS-146A44RT1000	1000	200	60
DS-146A44RT1200	1200	200	60
DS-146A44RTN400	400	180	60
DS-146A44RTN600	600	200	60
DS-146A44RTN800	800	200	60
DS-146A44RTN1000	1000	200	60
DS-146A44RTN1200	1200	200	60



ACCESSORI DI FISSAGGIO
(OPZIONALI)

ISTRUZIONI DI INSTALLAZIONE

Misurare la lunghezza della cava sottoporta.
Controllare la lunghezza accorciabile nella tabella fornita.
Accorciare il prodotto dal lato opposto rispetto al pulsante di spinta.
Orientare il prodotto con il pulsante di spinta rivolto verso il lato cerniere. Fissare con viti il profilo esterno in alluminio nella cava sottoporta.

Regolazione della corsa: avvitare (per diminuire) o svitare (per aumentare) il pulsante di spinta con un cacciavite a taglio e trovare la corretta posizione simulando dei cicli di apertura e chiusura della porta.



PIASTRA IN
PLASTICA P1830

PIASTRA INOX
P2045KR

DIMENSIONI IN [mm] - IL PRODUTTORE SI RISERVA LA FACOLTA' DI APPORTARE MODIFICHE TECNICHE SENZA PREAVVISO