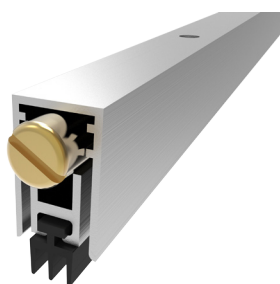


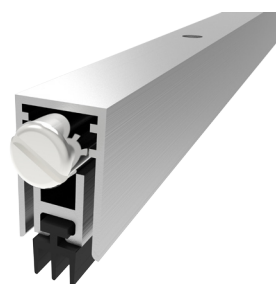
PARASPIFFERI A SOGLIA MOBILE
LINEA STANDARD - SERIE 12 MM

APPLICAZIONI PRINCIPALI
PORTE BLINDATE

DS-144A02RT



DS-144A02RTN



DIMENSIONI	CORSA MASSIMA	LUNGHEZZA MASSIMA	LUNGHEZZA MINIMA
12x20	12	1500	220

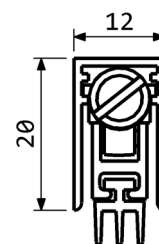
CARATTERISTICHE E VANTAGGI

Previene il passaggio di spifferi d'aria, luce e polvere	Movimento autolivellante
Accesso senza barriere	Molle a balestra in acciaio
Contribuisce al risparmio energetico	Bassa resistenza all'apertura e alla chiusura della porta
Collaudato per 1000000 di cicli	Green PVC Compound

MATERIALI

Profili	Alluminio
Guarnizione	PVC autoestinguente (temperature esercizio -10°C/+60°C)
Pulsante di spinta	Ottone / Ottone nichelato
Meccanismo	Acciaio

CODICE	LUNGHEZZA mm	ACCORCIABILE mm	IMBALLO PZ
DS-144A02RT400	400	180	80
DS-144A02RT600	600	200	80
DS-144A02RT800	800	200	80
DS-144A02RT1000	1000	200	80
DS-144A02RT1200	1200	200	80
DS-144A02RTN400	400	180	80
DS-144A02RTN600	600	200	80
DS-144A02RTN800	800	200	80
DS-144A02RTN1000	1000	200	80
DS-144A02RTN1200	1200	200	80



**ACCESSORI DI FISSAGGIO
(OPZIONALI)**



PIASTRA IN
PLASTICA P1830

PIASTRA INOX
P2045KRV

GANCI INOX
P2050

ISTRUZIONI DI INSTALLAZIONE

Misurare la lunghezza della cava sottoporta.

Controllare la lunghezza accorciabile nella tabella fornita. Accorciare il prodotto dal lato opposto rispetto al pulsante di spinta. Orientare il prodotto con il pulsante di spinta rivolto verso il lato cerniere. Estrarre il meccanismo interno e fissare con viti il profilo esterno nella cava sottoporta. Inserire il meccanismo interno fino alla posizione di blocco. Opzione di fissaggio laterale: il prodotto può essere fissato direttamente attraverso i ganci inox P2050.

Regolazione della corsa: avvitare (per diminuire) o svitare (per aumentare) il pulsante di spinta con un cacciavite a taglio e trovare la corretta posizione simulando dei cicli di apertura e chiusura della porta.

DIMENSIONI IN [mm] - IL PRODUTTORE SI RISERVA LA FACOLTA' DI APPORTARE MODIFICHE TECNICHE SENZA PREAVVISO