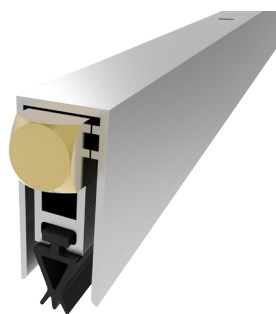


DS-103SF01RQ



DIMENSIONI	CORSA MASSIMA	LUNGHEZZA MASSIMA	LUNGHEZZA MINIMA
12x27	12	1500	220

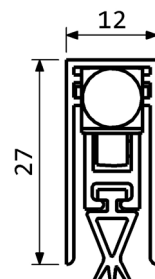
CARATTERISTICHE E VANTAGGI

Previene il passaggio di spifferi d'aria, luce e polvere	Movimento autolivellante
Accesso senza barriere	Molle a balestra in acciaio
Contribuisce al risparmio energetico	Bassa resistenza all'apertura e alla chiusura della porta
Collaudato per 1000000 di cicli	Green PVC Compound

MATERIALI

Profili	Alluminio
Guarnizione	PVC autoestinguente (temperature esercizio -10°C/+60°C)
Pulsante di spinta	Ottone
Meccanismo	Acciaio

CODICE	LUNGHEZZA mm	ACCORCIABILE mm	IMBALLO PCS
DS-103SF01RQ400	400	180	70
DS-103SF01RQ600	600	200	70
DS-103SF01RQ800	800	200	70
DS-103SF01RQ1000	1000	200	70
DS-103SF01RQ1200	1200	200	70



**ACCESSORI DI FISSAGGIO
(OPZIONALI)**

ISTRUZIONI DI INSTALLAZIONE

Misurare la lunghezza della cava sottoporta. Controllare la lunghezza accorciabile nella tabella fornita. Accorciare il prodotto dal lato opposto rispetto al pulsante di spinta. Orientare il prodotto con il pulsante di spinta rivolto verso il lato cerniere. Estrarre il meccanismo interno e fissare con viti il profilo esterno nella cava sottoporta. Inserire il meccanismo interno fino alla posizione di blocco.

Opzione di fissaggio laterale: il prodotto può essere fissato direttamente attraverso i ganci inox P2050.

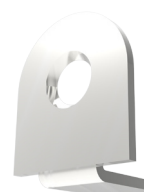
Regolazione della corsa: estrarre il meccanismo interno dal lato cerniere per circa 3 cm ed avvitare (per diminuire) o svitare (per aumentare) il pulsante di spinta. Inserire il meccanismo interno fino alla posizione di blocco. Trovare la corretta posizione simulando dei cicli di apertura e chiusura della porta.



PIASTRA IN
PLASTICA P1830



PIASTRA INOX
P2045KRV



GANCI INOX
P2050



TAPPI INOX
P1645

DIMENSIONI IN [mm] - IL PRODUTTORE SI RISERVA LA FACOLTA' DI APPORTARE MODIFICHE TECNICHE SENZA PREAVVISO